

# AULA DE LENGUAJE

UNA EXPERIENCIA  
EDUCATIVA

# CARACTERÍSTICAS DEL AULA DE LENGUAJE

- ◆ Un sistema abierto y flexible, capaz de adaptarse a las necesidades de los niños.
- ◆ Se trabaja de forma individualizada en el Aula de Lenguaje y se busca la socialización en el Aula Ordinaria.
- ◆ Tutoría compartida por los profesores responsables en cada uno de los dos contextos.
- ◆ Estrecha y constante coordinación entre todos los profesionales implicados.

# OBJETIVOS

- ◆ Optimizar los recursos humanos y materiales.
- ◆ Individualizar la atención a los alumnos.
- ◆ Trabajar áreas que en el currículo ordinario no se contemplan.
- ◆ Intervenir sobre los aspectos propios del trastorno.
- ◆ Flexibilizar el sistema de integración.
- ◆ Conseguir que se den las condiciones para que estos niños puedan pasar a integración total en aula ordinaria.
- ◆ Incidir más sobre los problemas de comunicación y lenguaje que tienen estos niños.

# ALUMNADO

- ◆ Asisten 7 niños al Aula de Comunicación y Lenguaje. Esta es la distribución por cursos:

1° Inf	2° Inf	3° Inf	1° Prim	2° Prim	3° Prim	4° Prim	5° Prim	6° Prim
1 TGD n.esp.	1 TGD n.esp.	1 TGD n.esp.		1 TEL	1 TEL	1 Autis. 1 TEL		

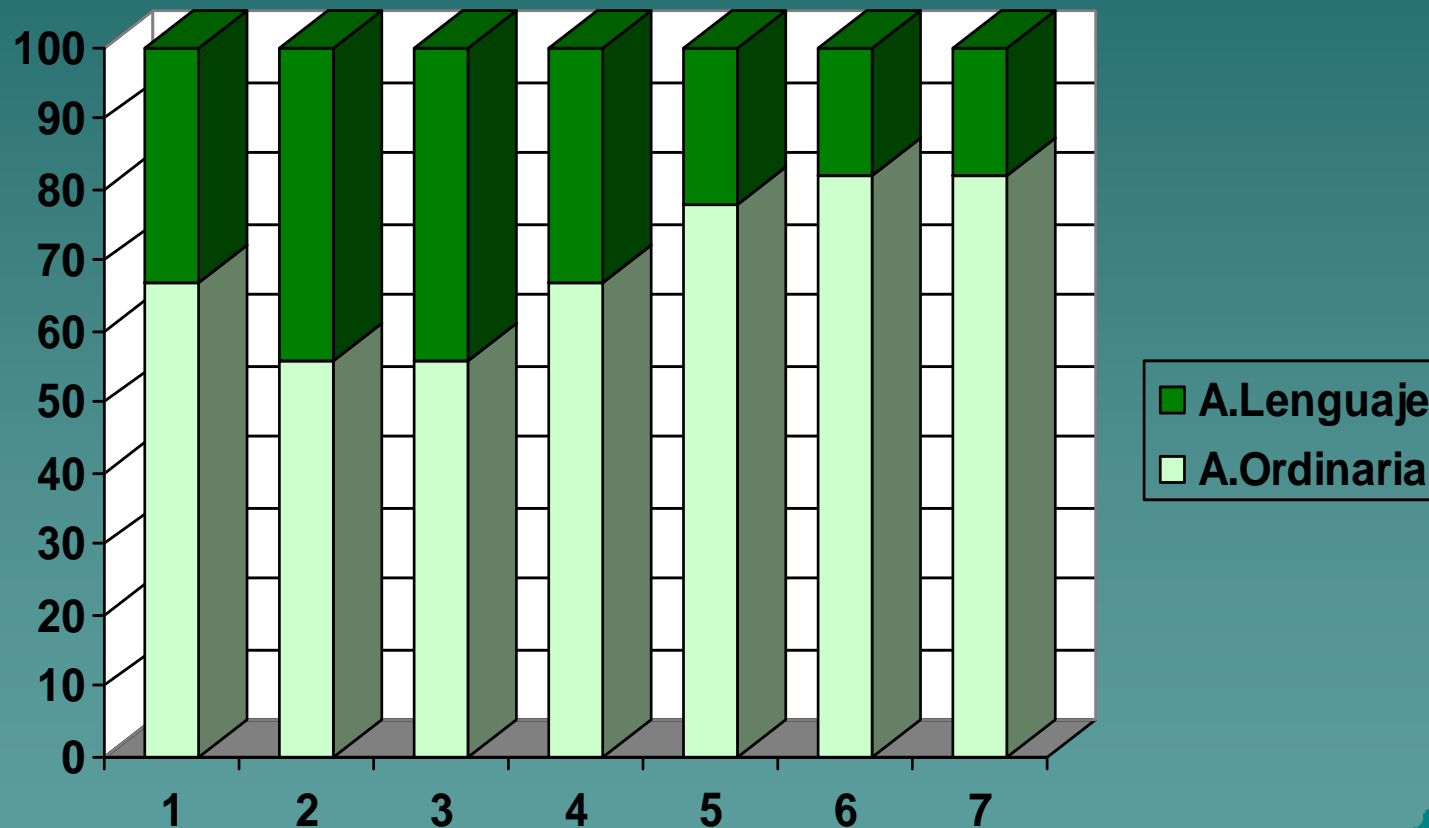
# ORGANIZACIÓN CURRICULAR

- ◆ En E. Infantil se trabaja en Aula de Lenguaje lo mismo que en esos momentos trabajan en el Aula Ordinaria.
- ◆ En E. Primaria se trabajan áreas curriculares distintas en Aula Ordinaria y Aula de Lenguaje.
- ◆ En el Aula de Lenguaje el trabajo se dirige a que los niños mejoren en el aspecto académico pero también y de forma prioritaria a que vayan superando las dificultades propias de su trastorno.
- ◆ Cada mes se realiza una sesión de seguimiento en la que intervienen todos los profesionales implicados.

# ORGANIZACIÓN TEMPORAL

- ◆ Premisa: Siempre que las capacidades de los niños lo permitan estos permanecen en el Aula Ordinaria.
- ◆ Se pretende conseguir la mayor integración posible.
- ◆ Horario flexible que se adapta a las necesidades de los niños.
- ◆ El número de sesiones que permanece cada alumno en el Aula de Lenguaje varía según sus circunstancias personales.

# PERMANENCIA DE LOS ALUMNOS EN CADA UNO DE LOS CONTEXITOS



# RECURSOS HUMANOS Y MATERIALES

- ◆ Profesionales implicados en el Aula de Lenguaje: Psicopedagoga, logopedas, educadores, especialistas, tutor de A.L. y tutores de A.O.
- ◆ Los educadores intervienen en los dos contextos: Aula de Lenguaje y Aula de Referencia.
- ◆ Dotación material de Consellería de Educación: mobiliario, libros, material logopédico, juegos didácticos, ordenador. Falta software educativo.



# METODOLOGÍA

- ◆ El trabajo diario con nuestros niños viene marcado por cuatro vectores:
- ◆ Crear un ambiente estructurado.
- ◆ Favorecer la comunicación e interacción.
- ◆ Simplificar las tareas.
- ◆ Desarrollar la capacidad de anticipación.

Estos principios básicos se han traducido en las siguientes líneas metodológicas:

- ◆ Evitar el fracaso.
- ◆ Ofrecer apoyos visuales.
- ◆ Fragmentar las tareas.
- ◆ Estructurar el tiempo.
- ◆ Modificar conductas.
- ◆ Crear situaciones que obliguen a comunicar.

- ◆ Reforzar los intentos comunicativos.
- ◆ Utilizar las mismas palabras para la misma instrucción.
- ◆ Conceder un tiempo prudencial para que responda a una orden.
- ◆ Llevar un seguimiento de las dificultades propias del trastorno.
- ◆ Utilizar la informática para trabajar algunos contenidos.

# HORARIO

	LUNES	MARTES	MIÉRCOLES	JUEVES	VIERNES
9-9.55	Logopedia	Aula ordinaria	Aula Ordinaria	[Green Tape]	9- 9.50 Logopedia
9.55-10.50	Aula Ordinaria	Aula de lenguaje	Logopedia	[Green Tape]	9.50-10.40 Aula Ordinaria
10.50-11.20	Recreo	Recreo	Recreo	[Black Tape]	10.40-11.10 Recreo
11.20-12.10	Aula de lenguaje	Aula de lenguaje	Aula Ordinaria	[Green Tape]	11.10-12 Aula de lenguaje
12.10-13	Aula Ordinaria	Logopedia	Religión	[Orange Tape]	patio - comedor
13-15.30	patio - comedor	patio - comedor	patio - comedor	[Black Tape]	patio - comedor
15.30-16.15	Educación física	Aula Ordinaria	Aula de lenguaje	[Green Tape]	
16.15-17	Aula Ordinaria	Música	Aula Ordinaria	Aula de lenguaje	

01.01 00:00



# AGENDA DIA LECTIVO

Hoy es  día  del mes de  de 200

¿Qué tiempo hace hoy?

He desayunado

Me ha traído al cole  y hemos venido

---

9 – 10 menos cuarto. Maestro-a:

---

10 menos cuarto-10 y media. Maestro-a:

---

10 y media-11: PATIO.

11-12 menos cuarto: Maestro-a:

---

12 menos cuarto-12 y media: Maestro-a:

---

12 y media-3 y media: COMEDOR.  
He comido:

---

3 y media-4 y cuarto: Maestro-a:

---

4 y cuarto-5: Maestro-a:

---

Esta tarde:

---

Y he merendado:

---

He cenado:

---

Y después...

---

01.01.00:00

# AGENDA DIA FESTIVO

Hoy es [ ] día [ ] del mes de [ ] de 200

¿Qué tiempo hace hoy?

He desayunado

Esta mañana:

He comido:

Esta tarde:

Y he merendado:

He cenado:

Y después...

¡HASTA MAÑANA! ¡BUENAS NOCHES!

01.01.00:00

DIA DEL MES

1	2	3	4	5	6	7	8	9	10	11	12	13	14	15	16
17	18	19	20	21	22	23	24	25	26	27	28	29	30	31	

- MES DEL AÑO
- ENERO
  - FEBRERO
  - MARZO
  - ABRIL
  - MAYO
  - JUNIO
  - JULIO
  - AGOSTO
  - SEPTIEMBRE
  - OCTUBRE
  - NOVIEMBRE
  - DICIEMBRE



- DIA DE LA SEMANA
- LUNES
  - MARTES
  - MIERCOLES
  - JUEVES
  - VIERNES
  - SABADO
  - DOMINGO

Ayer  
Hoy  
Mañana



ESTACION DEL AÑO

01.01 00:00



ESTAMOS  
EN

Novembre ●



OTOÑO ●



INVIERNO ●



PRIMAVERA ●



VERANO ●

Octubre ●

HIVERN ●

PRIMAVERA ●

ESTIU ●

Gener ●

Abril ●

Juliol ●

Febrer ●

Maig ●

Agost ●

Desembre ●

Març ●

Juny ●

Setembre ●

En  
En  
En  
En  
En

01.01 00:00



**TRISTE**



**SORPRESA**



**ENFADADO**



**ALEGRE**



**Juan**

01.01 00:00

¿Quién?

El papá  
El niño  
La niña  
El señor  
La mamá  
La señora

¿Qué hace?

Corre  
Salta  
Juega  
Come  
Bebe  
Lee

¿Dónde?

En casa  
En el patio  
En el parque  
En el cole  
En la calle  
En la clase

01.01 00:00



# EVALUACIÓN

## Alumnos:

- ◆ Conjunta entre todos los profesores implicados.
- ◆ Un boletín de notas trimestral único para cada uno de los alumnos.
- ◆ Reuniones trimestrales con padres.

## Del Aula:

- ◆ Trimestral y conjunta entre todos los implicados.
- ◆ A final de curso se evalúa en reunión de Claustro

# CONCLUSIONES

- ◆ Se ha optimizado la labor de los educadores.
- ◆ Se ha adaptado la respuesta educativa a cada uno de nuestros alumnos.
- ◆ Se ha podido intervenir durante más tiempo sobre las dificultades propias del trastorno sin perder posibilidades de socialización.
- ◆ Se ha flexibilizado el sistema de integración.
- ◆ Se ha facilitado el trabajo a los tutores de las aulas ordinarias.
- ◆ La integración escolar de niños TEL y Autistas. Con los recursos necesarios es posible y positiva.

*“Sólo si ofrecemos posibilidades a todos,  
seremos más para construir un mundo más  
justo, más solidario. Esa labor comienza en  
la escuela”*

II

