

Gramática en el TEL. ¿Por qué son tan resistentes los síntomas y cómo afrontarlos?

Marc Monfort

Logopeda

Centro Entender y Hablar – Colegio Tres Olivos – Madrid

CONGRESO AVATEL 2021



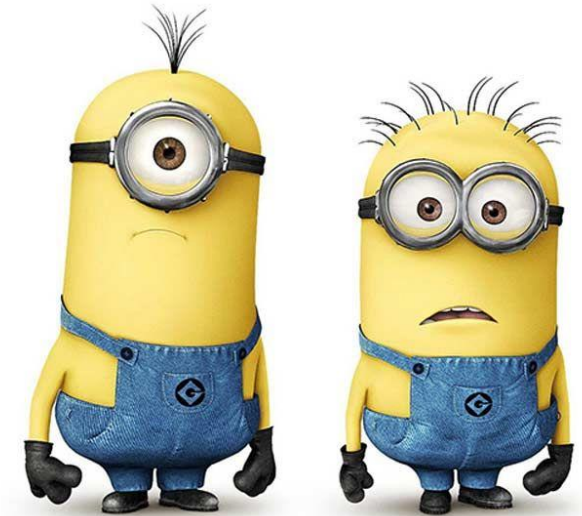
Volverán las oscuras golondrinas
En tu balcón sus nidos a colgar

Las golondrinas oscuras volverán a colgar sus nidos en tu balcón

Golondrinas oscuras luego colgar nidos balcón tuyo

LOS “LADRILLOS” de la gramática : sintaxis y morfología: lógica vs arbitrariedad aparente

- EL ORDEN DE LAS PALABRAS EN LA SECUENCIA
pero “gloria a los hombres que ama el Señor”
- LA CLASE SINTÁCTICA DE LAS PALABRAS
(sustantivo, verbo...)
pero “roto”, adjetivo antes de ser verbo
- LAS PALABRAS-FUNCIÓN
pero ¿qué pasa con las “inútiles”?
- LOS MORFEMAS DERIVATIVOS Y FLEXIVOS
“¡sube!” pero “¡no subas!”
“subido” pero “escrito, vuelto, puesto...”



IMPORTANCIA

Los trastornos fonológicos y morfo-sintácticos han sido considerados siempre como los principales marcadores de un TEL : Crystal en 1982 consideraba incluso que solo eran niños con TEL solo aquellos que tenían dificultades significativas en estos dos aspectos.

La fonología y la sintaxis se consideran como “aspectos computacionales” del lenguaje, es decir que están menos relacionados con la inteligencia y el control conciente, frente a la semántica y la pragmática, menos “específicos”, más “conceptuales”.

Son defectos en estos dos aspectos los que denotan habitualmente el origen “no nativo” de una persona, aunque alcance un alto nivel de dominio de una segunda lengua.

Síntomas mas frecuentes en español

Estudios poco convergentes, debido a la variabilidad de los casos y a problemas metodológicos: formar grupos de iguales por edad y de iguales por “nivel de lenguaje” (básicamente a través de LME) : indicadores cuantitativos globales más bajos y cualitativamente :

- Mayor dificultad en artículos, conjugación de verbos y pronombres clíticos
- Dificultad en preposiciones pero menos
- Más dificultad en subordinadas adv. temporales y finales que en causales y que en coordinadas
- Menos flexibilidad (por ejemplo poner una subordinada antes de la principal)

VARIEDAD DE PERFILES

El agramatismo radical existe (ver un caso más abajo) pero no es frecuente: lo habitual es una convivencia de frases correctas (normalmente muy habituales y con mucha carga emocional) y de frases incorrectas (construidas a partir de reglas lógicas y semánticas). Determinados elementos tardan más en adquirirse, tanto en niños de desarrollo típico como en niños con TEL.



RESISTENCIA

Los estudios de seguimiento muestran que la mayor parte de los niños con TEL siguen con limitaciones en el manejo de la sintaxis y de la morfología en la adolescencia (ver Nippold y ot. 2008 con sujetos de 13-15 años) a pesar de la reducción de los síntomas.

Estas limitaciones afectan :

- La comprensión de mensajes orales largos y complejos
- La comprensión lectora
- La elaboración de discursos (orales o escritos)

LA FACETA INVISIBLE

Los errores gramaticales se aprecian fácilmente en expresión pero derivan de falta de competencia en comprensión : lo que ocurre es que esos fallos en comprensión gramatical pueden compensarse sobre todo si uno puede valerse del contexto, de la semántica y de la pragmática y por eso pasan desapercibidos.

Otro problema es que algunos elementos no tienen ningún tipo de impacto sobre el significado del enunciado, por lo tanto no pueden ser trabajados desde la comprensión.

¿DONDE SE ORIGINA EL PROBLEMA?

Diversas respuestas.

- Un déficit específico de una capacidad innata (concepción derivado del modelo de lenguaje de Chomsky), con una “ventana evolutiva” de corta duración (van der Lely 1997)
- Déficit perceptivos o mnésicos más generales para el procesamiento de estímulos secuenciales y rápidos.
- Déficit de procedimientos de aprendizaje a la hora de extraer regularidades estadísticas a partir de los modelos que se reciben (Hsu y Bishop 2010).

Existe la posibilidad de que los mecanismos vayan evolucionando con las etapas (Karmiloff-Smith).

Son distinciones que no tienen implicación real en los procedimientos de intervención (los intentos de tratamiento específico a partir de la segunda hipótesis no resultaron)

Su adquisición es rápida pero sigue siendo progresiva y compleja.



. EL MISTERIO DE LAS FRASES PASIVAS

. EL MISTERIO DEL CARRO DELANTE DE LOS BUEYES

La adquisición de la morfo-sintaxis no es solo acumulación es también **construcción**

¿CÓMO INTERVENIR? 1

Enfoque **implícito** : incremento de la exposición a modelos correctos, normalmente en contextos funcionales.

Pero experimento de Garrafa y ot. 2018.

Enfoque **explícito** :

- . Repetición inmediata
- . Reformulación
- . Presentar varios ejemplos y pedir su generalización a una nueva frase
- . Recurrir al meta-lenguaje

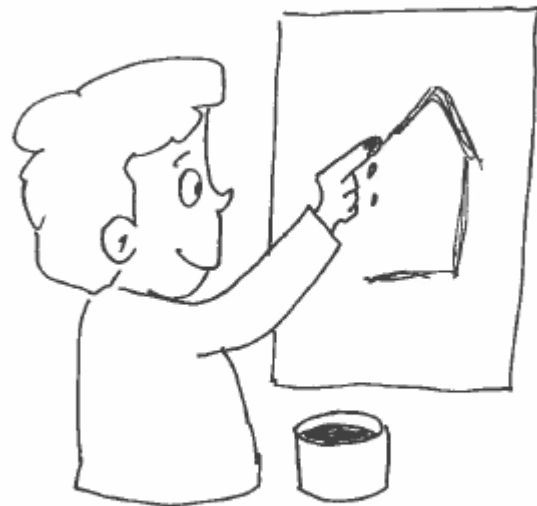
Generalización de modelos



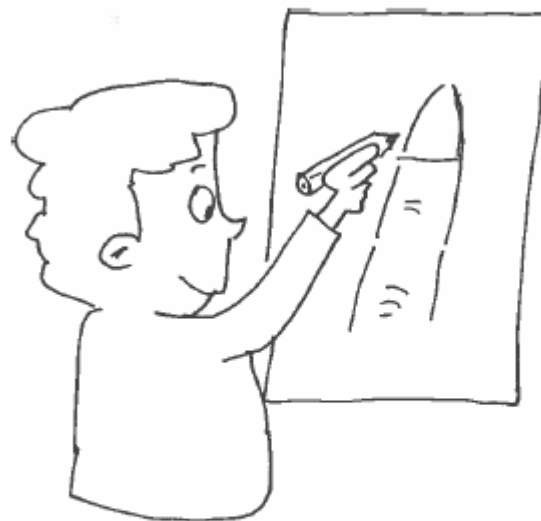
- Juega CON una pelota
 está jugando con una pelota
- Juega CON la muñeca
 está jugando con una muñeca
- Juega CON un avión
 está jugando con un avión
- Juega.....
 está

Los elementos directamente portadores de significado

pinta el dedo



pinta con el dedo



él los lleva ella los lleva él las lleva ella las lleva



Pepa empuja a Ana

A Ana la empuja Pepe

Pepe es empujado por Ana Ana es empujado por Pepe



Los elementos no directamente portadores de significado

completa con de a

Un vaso leche.

Quiero mi madre.

Tengo la sensación que nadie me escucha.

..... mí, me da igual.

..... mí, no se ríe nadie.

¿CÓMO INTERVENIR? 2

. Incrementar el in-put natural con **refuerzos visuales** dentro de un enfoque implícito

- Bimodal (y palabra complementada en niños con sordera)

- Lenguaje escrito

. Enfoque explícito usando **refuerzos visuales** (claves) y el lenguaje escrito

¿CÓMO INTERVENIR?

Probablemente, la eficacia de los enfoques variará en función de la edad y del grado de desarrollo lingüístico de los sujetos.



LIMITACIONES Y PERSPECTIVAS

Estudios de eficiencia muestran resultados positivos pero limitados, sobre todo en el caso de trastornos mixtos (Ebbels y ot. 2014). Varían también según el elemento trabajado (Balthazar y ot. 2018)

La mayor parte de las propuestas se centran en gramática y sintaxis pero poco en morfología (Acosta y ot. 2019)

¿ por qué esa resistencia ?

El enfoque implícito depende de la permanencia del déficit en una capacidad probablemente innata aunque no sea específica ; por lo tanto su eficacia es finita en el tiempo.

El enfoque explícito supone la puesta en marcha de procedimientos de aprendizaje donde intervienen más la inteligencia y la voluntad. Se trata de estrategias conceptuales aplicados a aspectos computacionales (Monfort y Juárez 2018)

Los casos de adolescentes con TEL, de adolescentes con sordera o de aprendices adultos de otro idioma que consiguen niveles óptimos demuestran que es posible pero siguen siendo dependientes de otros factores.

PERSPECTIVAS

- . Intervención mucho más precoz, insistiendo en estimular los mecanismos de procesamiento en comprensión, aunque la expresión del niño sea todavía muy pobre, para evitar que los niños privilegien demasiado la ruta semántica para averiguar el significado de lo que oyen.
- . Incremento de ejercicios sobre meta-morfología, incluso en las clases de infantil, al igual que se han introducido programas de metafonología para prevenir problemas con la lectura



GRACIAS

ATENCIÓN

POR

SU

MUCHAS

Referencias

- Acosta V., Hernández S. y Ramirez G. (2020). Intervención temprana en conciencia morfológica en alumnado con TEL. *Revista de educación*, 390.
- Balthazar C.H. y Scott C.M. (2028). Targeting complex sentences in older school children with specific language impairment, *J. of Speech, lang. and Hear. Research*, 61
- Coloma C.J., Mendoza E., y Craballo G. (2017). Desempeño gramatical y narrativo en niños con trastorno específico del lenguaje. *Círculo de Lingüística aplicada a la Comunicación*, 69
- Crystal D. (1982). *Introduction to language pathology*. Londres. Arnold.
- Ebbels S. (2014). Effectiveness of intervention for grammar in school-aged children with primary language impairments: A review of evidence. *Child Languae Teaching and therapy*, 30(1)
- Garrafa M. Coco M. y Branigan H.P. (2028) Impaired implicit learning of syntactic structure in children with developmental language disorder : Evidence from syntactic priming. *Autism and Developmental Language Impairments*, 3.
- Hsu H.J. y Bishop D.V.M. (2010). Grammatical Difficulties in Children with Specific Language impairments: Is Learning Deficient?
- Monfort M. y Juárez A. (2016). *Estimulación del lenguaje oral*. Madrid. Entha/Cepe.
- Nippold M.A., Mansfield T.C., Billow J.L. y Tomblin J.B. (2008). Expository Discourse in Adolescents with language impairments. *Am. J. of Speech.Language Pathology*, 17
- van der Lely H. K. J. (1997). Language and cognitive development in a gramatical SLI boy. Modularity and innateness, *J. of Neurolinguistics* 10.